

n. Die Diskus-
n von drei Ver-
teressenvertre-
erung stattfin-
pd./ps.

halb nötig, weil damit das Gold aus
den Minen Süd- und Mittelameri-
kas sofort gekennzeichnet worden
ist. Oft genug lauerten Piraten den

ser damals üblichen «Entsorgung»
gerieten immer wieder Münzen in
die Felder – heute tauchen sie in
der Kehrichtschlacke auf. pd.

ilie

8. März

rühjahrmesse
für das Eidge-
- und Älpler-
ist Spannung
rt. Die Kleinen
Luft schnup-
halber im Sä-
er den Sieger-
unen.

ür die ganze

n eingeleitete
Messe zeigt
er mehr kann
cht als «Thur-
ganze Fami-
o wurde bei
peziell darauf
r jede Alters-
de Attraktion
ist die regio-
e ist eines der
e Messe aus-
s Jahr erleben
spannenden
ows, erholsa-
d attraktivem
amm, nicht
rant. Messe-
mini freut sich
35'000 Besu-
rtübenareal in
«Die Familie

i Eigenmann

Premiere in Islikon

Greuterhoffest: Erlebnis steht im Mittelpunkt

**Das Erlebnis steht im Mittel-
punkt der ersten Greuter-
hoffests, das am Samstag,
1. Mai 2010, von 10 bis 16
Uhr in den historischen
Gemäuern im Zentrum von
Islikon über die Bühne geht.**

Das neunköpfige Organisations-
team unter der Leitung von An-
dreas Jäger hat für die Premiere
vom 1. Mai 2010 ganze Arbeit ge-
leistet. So kann der Greuterhof
an diesem Tag in all seinen Fa-
cetten erlebt werden. Die histori-
schen Räumlichkeiten dienen von
10 bis 16 Uhr als Kulisse für ein
vielseitiges Programm. Der Taver-
nenkeller wird zum Erlebnisraum,

das Bruggerhaus zum Kinderspiel-
platz, der Bürgersaal zum kulinari-
schen Treffpunkt, der Kyburgkeller
zur Theaterbühne und der Rieter-
keller zum Konzertraum. Als Zen-
trum dient für die verschiedensten
Aktivitäten bei trockener Witte-
rung der schmucke Innenhof. So-
mit wird die Grundidee dieses all-
jährlich geplanten Events – den
Greuterhof der Bevölkerung näher
zu bringen – eindrücklich umge-
setzt. Verschiedenste Dorfvereine,
Institutionen und Gruppierungen
helfen tatkräftig mit. Das gesamte
Unterhaltungsprogramm wird gra-
tis angeboten. Weitere Informatio-
nen gibt es im Internet unter der
Adresse www.greuterhof.ch. pd.

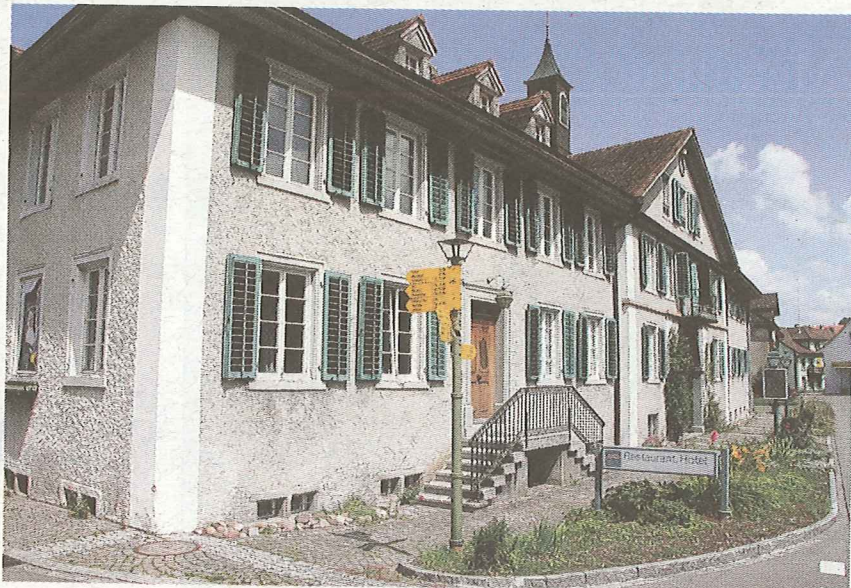


Bild: Patrik Ettlin

Der Greuterhof in Islikon soll vermehrt wiederbelebt werden.